

Auszug aus der Niederschrift der Sitzung des Ausschusses für Personal, Informati- onstechnik und Beteiligungen vom 15.03.2023

TOP Betreff

2. Aachener Kreuz Merzbrück GmbH & Co.KG; Vortrag der
Geschäftsführung

**Vorlage
2023/0077**

Herr Knisch, Geschäftsführer der AKM GmbH & Co.KG, informierte den Fachausschuss ausführlich anhand einer Präsentation über die künftige Entwicklung und aktuellen Planungen des Gewerbegebietes am Forschungsflugplatz Aachen-Merzbrück. Anhand einer Präsentation, die der Niederschrift als Anlage beigefügt ist, zeigte er auf, wie das künftige Gewerbegebiet aussehen soll.

In der anschließenden Diskussion des Fachausschusses wurde u.a. die Lage des Mobility Hubs im 1. Bauabschnitt thematisiert sowie die Gestaltung der Flächen und Gebäude im Gewerbegebiet.

Frau von Morandell dankte Herrn Knisch im Namen des Fachausschusses für den informativen und ausführlichen Vortrag.

Der Ausschuss für Personal, Informationstechnik und Beteiligungen nahm die Beratungsvorlage zur Kenntnis.

TOP

[Siehe Anlage.](#)



Aachener Kreuz Merzbrück
GmbH & Co.KG

**Fliegen und Forschen
für die Zukunft**



**FORSCHUNGSFLUGPLATZ
AACHEN-MERZBRÜCK GmbH**











Westflug GmbH

- Pilotenausbildung / Flugschule
- Upset recovering training
- Astronautenausbildung

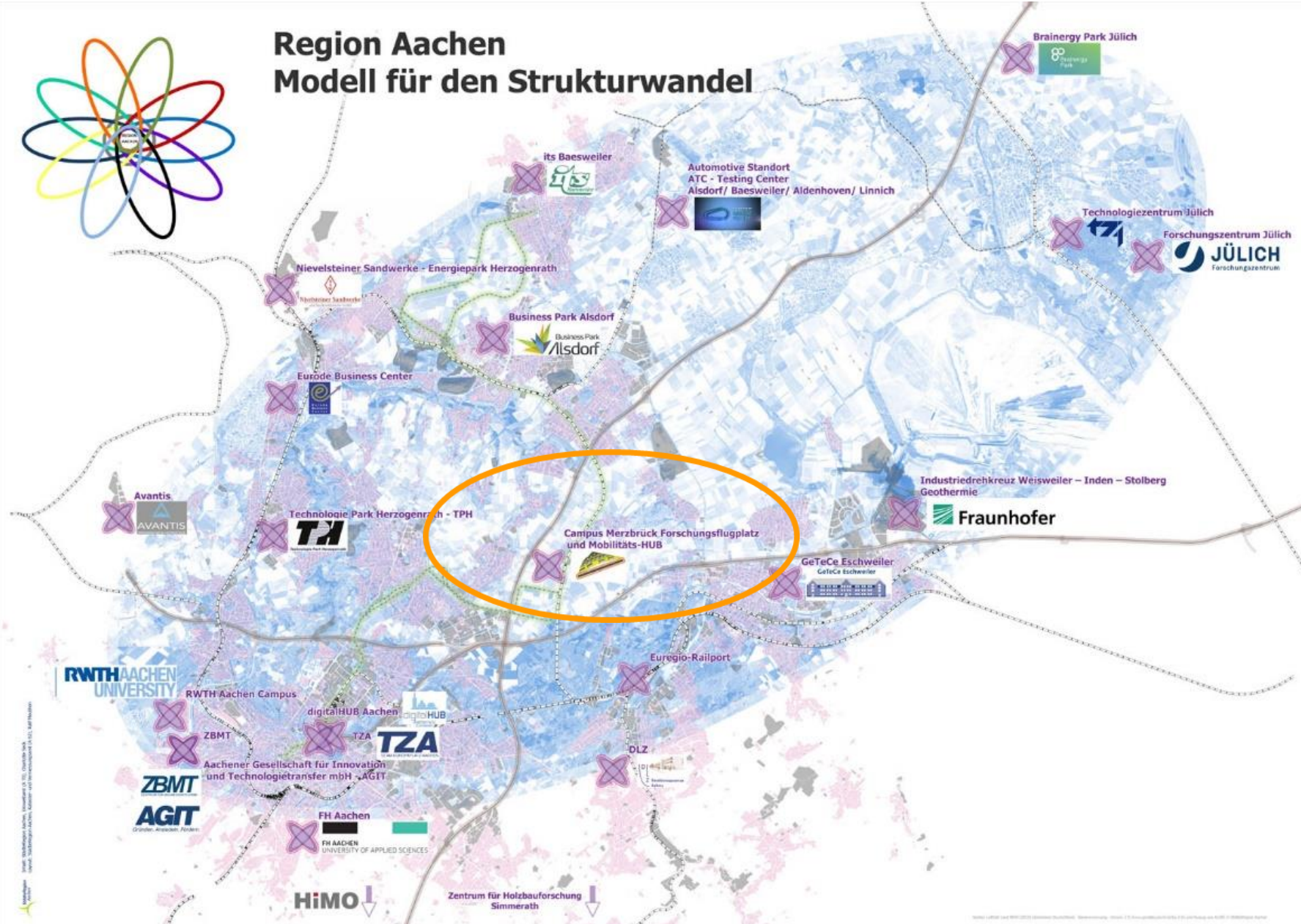
Helix-Carbon GmbH

Aeroconcept GmbH





Region Aachen Modell für den Strukturwandel



Kartographie: Stadt- und Regionalplanung Aachen, Stand 2019, © Stadt Aachen
 Kartographie: Stadt- und Regionalplanung Aachen, Stand 2019, © Stadt Aachen



EDKA MASTERPLAN – LUFTFAHRT IM RHEINISCHEN REVIER
STANDORT MERZBRÜCK



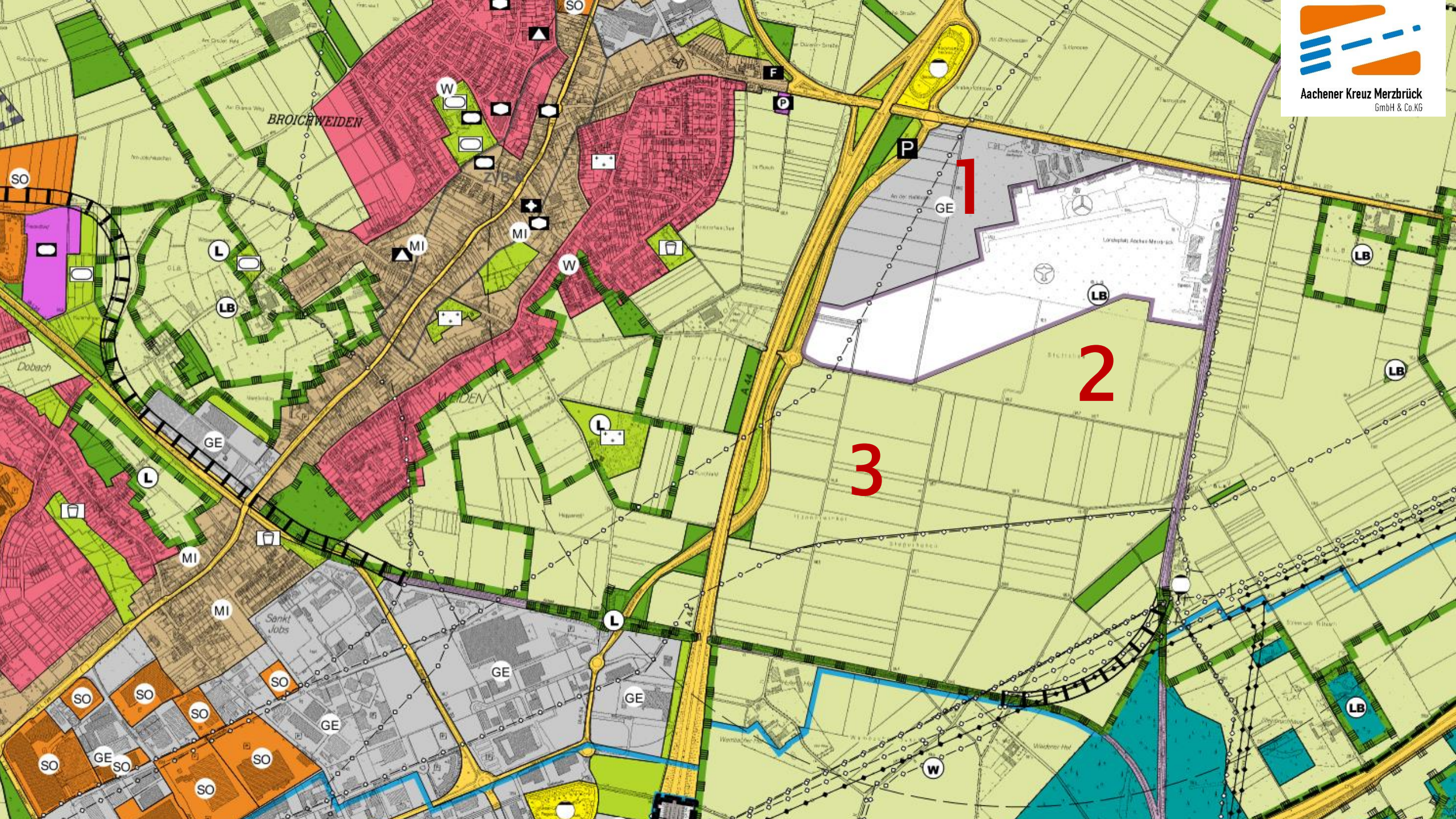


Aachener Kreuz Merzbrück
GmbH & Co. KG









WÜRSELEN. Im Bereich des Flugplatzes sollen ab 2023 die ersten Grundstücke bebaut werden. Auf dem Papier wächst das Gewerbegebiet deutlich schneller. Die Stadt Würselen hat nun einen Bedarf von weiteren 100 Hektar in Köln angemeldet.



WÜRSELEN. Wer auf der Autobahn A44 an Merzbrück vorbeifährt, sieht seit Juli, dass dort kräftig gebuddelt wird. Wie der Zeitplan für das Projekt aussieht und wo ein neues Dorf entstehen soll.

Eröffnung des ersten Bauabschnitts des AERO-Parks 1 in Merzbrück



1. Bauabschnitt fertig: AERO-Park Merzbrück soll 4.000 Arbeitsplätze schaffen

Sie stehen bei der Eröffnung des ersten Bauabschnitts des AERO-Parks 1 in Merzbrück auf einem „Roten Teppich“, den sie alle gemeinsam mit den Unternehmen Aachener Kreuz Merzbrück GmbH & Co. KG, Dr. Edgar ... des Nordrhein- ... insrat Dr. ... Würselen's Bürgermeister ...

Zukunft passiert am Standort Merzbrück

Mit dem Bau der 1.160 Meter langen Start- und Landebahn ist der Grundstein für eine innovative Entwicklung am Flugplatz Aachen-Merzbrück gelegt.

Neue Planung

Am Standort Merzbrück werden um den Forschungsflugplatz Aa-

und Hangars entstehen, die moderne und innovative Rahmenbedingungen für die Luftfahrt-Forschung schaffen. „Dabei ist die Anbindung an die Flugplatzinfrastruktur für die unmittelbaren Anrainer der Schließel-

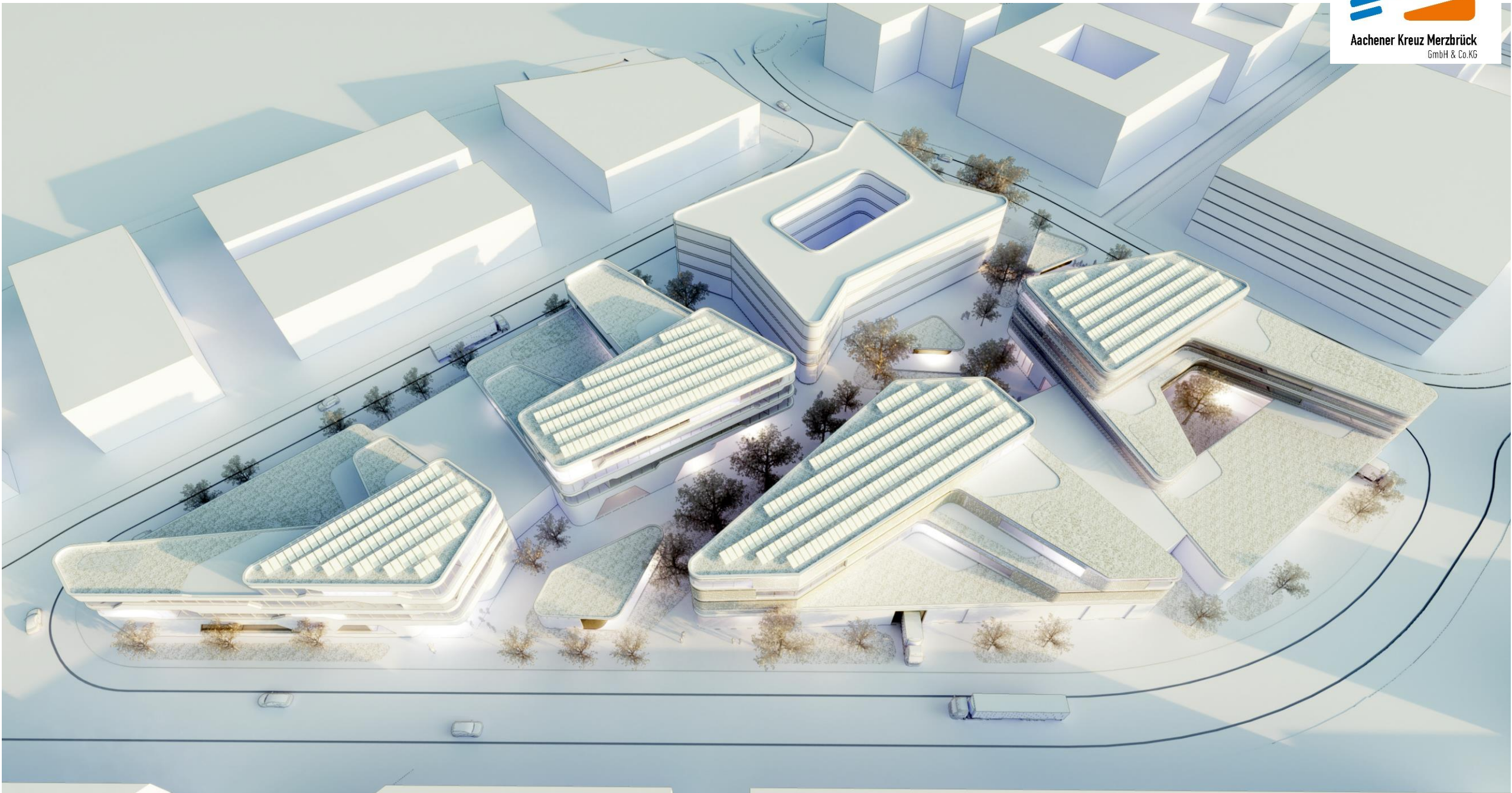
„In jedem Flieger ein Bauteil aus Merzbrück“







Konzept „Innovation Village“



Konzept „Innovation Village“; Ansicht in Richtung Flughafen



Konzept „Innovation Village“; Erdgeschoss

HSO2 Huthwelker Stoehr & Partner

COMBINE DEVELOPMENT

INWERT Real Estate

Aachener Kreuz Merzbrück GmbH & Co.KG

Schemagrundriss Erdgeschoss



