

**Mitteilungsvorlage**

vom 04.05.2021

öffentliche Sitzung

**Katastrophenschutz – Jahresbericht EMRIC für das Jahr 2020**

**Beratungsreihenfolge**

Datum	Gremium
26.05.2021	Ausschuss für Rettungswesen und Bevölkerungsschutz

**Sachlage:**

Der Jahresbericht von EMRIC für die grenzüberschreitende Zusammenarbeit in den Bereichen Brandschutz, Katastrophenschutz, Rettungsdienst und Bekämpfung von Infektionskrankheiten sowie die Statistik über grenzüberschreitende Einsätze für das Jahr 2020 sind fertiggestellt und liegt dieser Vorlage als Anlagen bei.

Die Verwaltung bittet um Kenntnisnahme.

Im Auftrag  
gez.: Jansen

**Anlage:**

1. Jahresbericht EMRIC 2019
2. Statistik grenzüberschreitende Einsätze



## Jahresbericht 2020

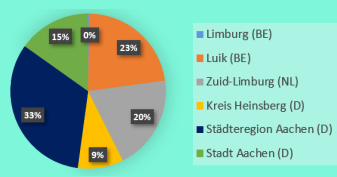
**EMRIC in Coronazeit:**  
 Die reguläre Arbeit von EMRIC wurde durch Corona zunächst verzögert: Alle Personalkapazitäten wurden benötigt, um die Krise zu bekämpfen und um Maßnahmenübersichte und FAQs zu erstellen. Die Erkenntnisse und Erfahrungen aus der ersten Coronawelle führten dazu, dass die Aktivitäten von EMRIC während der zweiten Welle so weit wie möglich wieder aufgenommen wurden: Der normale Tagungszyklus wurde wieder gestartet und es wurde sogar eine neue Arbeitsgruppe zum Thema Drohnen gegründet.

### Das EMRIC-Büro (2 VZÄ):

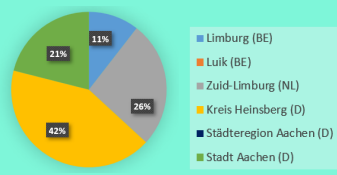
- **Koordiniert:** die Zusammenarbeit zwischen den EMRIC-Partnern und mit über 30 mit EMRIC kooperierenden Organisationen. Das EMRIC-Büro führt auch den Vorsitz der BeNeLux-Arbeitsgruppe Senn Secours und das Sekretariat der Arbeitsgruppe N4.
- **Organisiert** alle Sitzungen sämtlicher Arbeitsgruppen bei EMRIC (14 Arbeitsgruppen, 22 Tagungen im Jahr 2020).
- **Berät** die höchste Verwaltungsbeamten, Leiter und Mitarbeiter der EMRIC-Partner, der Ministerien, Provinzen und anderer staatlicher Stellen in den drei Ländern der Euregio Maas-Rhein, aber auch andernorts in Europa.
- **Schreibt** alle Protokolle der Tagungen, erstellt die Tagesordnung, verfasst die strategischen, taktischen und operativen Kooperationspläne sowie die Kooperationsverträge auf Verwaltungsebenen.
- **Verbindet** Menschen und Dienstleistungen zur Verbesserung der Hilfe für Menschen in Not.



### 976 ausgehende medizinische Einsätze



### 19 ausgehende Feuerwehreinätze



### Aktualisierung Kooperationsvereinbarungen:

Die Partnerschaft kennt 3 Grunddokumente, die die Zusammenarbeit bei Katastrophen oder Krisen beschreiben. Diese Emric-, Eumed- und Informationsaustauschdokument werden zusätzlich zu den jährlichen Aktualisierungen alle fünf Jahre gründlich aktualisiert. Die für 2020 geplante gründliche Aktualisierung hat sich durch Corona verzögert, aber das Emric- und Eumed-Dokument wurden trotzdem aktualisiert.

### EMREX:

Die im Rahmen des Übungszyklus für 2020 geplanten Übungen wurden fast alle aufgrund von Covid abgesagt, mit Ausnahme der Leitstellenübung.

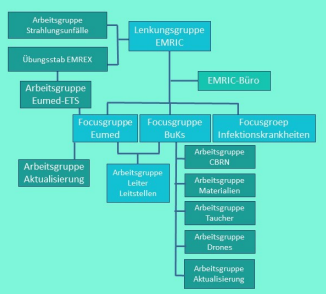
### Digitalisierung:

- Zum Zweck schnellerer Hilfeleistungsanfragen und des Informationsaustauschs zwischen den Leitstellen im EMR wurde eine Webapplikation entwickelt, die 2021 in Betrieb genommen wird.
- Die Entwicklung einer neuen Website wurde ebenfalls gestartet.
- Für die kooperierenden EMRIC-Partner wurde eine digitale geografische Karte entwickelt, die alle Rettungswachen, Leitstellen, Feuerwachen, Krankenhäuser und Lotsenstellen in der EMR zeigt.

### COVID-19 und EMRIC:

- Start des PANDEMERIC-Projekts, finanziert durch Interreg EMR mit Kofinanzierung der Provinz Limburg Niederlande.
- In Krisenmanagement involviert
- 72 Maßnahmenübersicht EMR im Jahr 2020, resultierend in FAQ's, die u.a. auf Partner-Websites veröffentlicht werden.
- EMRIC-Verbindungsvereinbarungen wurden durch tägliche Kontakte realisiert.
- Pressemitteilungen gemeinsam verfasst.

### Organigramm



### Über 200 Mitarbeiter

Mehr als 200 Mitarbeiter der EMRIC-Partnerschaft arbeiten an der Verbesserung der grenzüberschreitenden Zusammenarbeit.

Für weitere Informationen besuchen Sie bitte [www.emric.info](http://www.emric.info)



## 2020

## Grensoverschrijdende inzetten | Grenzüberschreitende Einsätze | Interventions transfrontalières

Soort Art Sorte	Aantal Anzahl Nombre	Bestemming Ziel Destination	
--------------------	----------------------------	-----------------------------------	--

Hasselt (B) *		Duitsland	Nederland
Brandweer totaal	2	0	2
Medisch totaal	2	0	2
Ambulance urgent transport + MUG	0	0	0
Ambulance niet urgent transport	0	0	0
Interhospital intensive care transport	0	0	0
Inzet in B; transport naar ZH D of NL	0	0	0

Luik (B)		Duitsland	Nederland
Pompiers	0	0	0
Médical total	221	221	0
Ambulance t transports urgents + SMUR	0	0	0
Ambulance transports non urgents	0	0	0
Transports interhospitaux soins intensifs	2	2	0
Intervention en B; transport vers A ou PB	219	219	0
Hélicoptère	0	0	0

Zuid-Limburg (NL)		Duitsland	België
Brandweer totaal	5	2	3
Medisch totaal	193	150	43
Ambulance A-vervoer	15	5	10
Ambulance B-vervoer	4	4	0
Intensive care transport	7	5	2
Inzet in NL; transport naar ZH D of B	167	136	31

Düren (D)		Nederland	België
Feuerwehr gesamt	0	0	0
Medizinisch gesamt	0	0	0
Rettungswagen	0	0	0
Rettungswagen + NEF	0	0	0
Intensiv Transport	0	0	0
Krankentransport	0	0	0
Einsatz in D; Transport nach KH NL	0	0	0

Euskirchen (D)		Nederland	België
Feuerwehr gesamt	0	0	0
Medizinisch gesamt	0	0	0
Rettungswagen	0	0	0
Rettungswagen + NEF	0	0	0
Intensiv Transport	0	0	0
Krankentransport	0	0	0
Einsatz in D; Transport nach KH NL	0	0	0

Kreis Heinsberg (D)		Nederland	België
Feuerwehr gesamt	8	8	0
Medizinisch gesamt	93	93	0
Rettungswagen	24	24	0
Rettungswagen + NEF	9	9	0
Intensiv Transport	0	0	0
Krankentransport	0	0	0
Einsatz in D; Transport nach KH NL	60	60	0

Städteregion Aachen (D)		Nederland	België
Feuerwehr gesamt	0	0	0
Medizinisch gesamt	319	312	7
Rettungswagen	148	147	1
Rettungswagen + NEF	62	60	2
Intensiv Transport	3	2	1
Krankentransport	0	0	0
Einsatz in D; Transport nach KH NL	21	21	0
Hubschrauber	85	82	3

Stadt Aachen (D)		Nederland	België
Feuerwehr gesamt	4	4	0
Medizinisch gesamt	148	125	23
Rettungswagen	75	72	3
Rettungswagen + NEF	55	43	12
Intensiv Transport	3	0	3
Krankentransport	3	3	0
Einsatz in D; Transport nach KH NL	12	7	5

\*Die Daten von Hasselt (B) beziehen sich nur auf BWOL, NC112 Hasselt hat keine Daten geliefert

\*Cijfers Hasselt (B) betreffen uitsluitend BWOL, NC112 Hasselt heeft geen cijfers verstrekt

\*Les chiffres de Hasselt (B) concernent uniquement la BWOL, NC112 Hasselt n'a fourni aucun chiffre

	Totaal	NL	DE	BE
Totaal	995	546	373	76
Totaal brandweer	19	14	2	3
Totaal medisch	976	532	371	73